



Direct Textile



75" (191 cm) Grossformatiger Textildirektdrucker

Der ValueJet 1938TX ist die aktuellste Generation an Großformatdrucksystemen von Mutoh für den textile Direktdruck, verbunden mit bewährter Piezo-Drop-on-Demand Druckkopftechnologie und einer höchstpräzisen mechanischen Konstruktion. Entwickelt in Japan, druckt der 75" (1910 mm) breite VJ-1938TX direkt auf eine Vielzahl von Geweben mit einer Materialstärke von bis zu 3,5 mm. Der VJ-1938TX arbeitet dabei mit einer qualitativ hochwertigen Produktionsgeschwindigkeit von bis zu 40 m²/h.

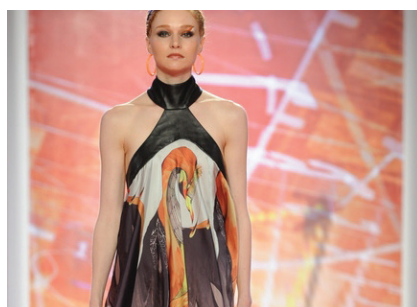
Der VJ-1938TX kann auf nicht oder leicht dehnbare Gewebe, aufgrund der integrierten Tintenauffangrinne auch auf durchlässige Materialien drucken und ist mit seiner auf textile Medien ausgerichteten Medienzuführung, Spann- und Aufwickelvorrichtung, die bevorzugte Lösung für den professionelle Textildrucker!

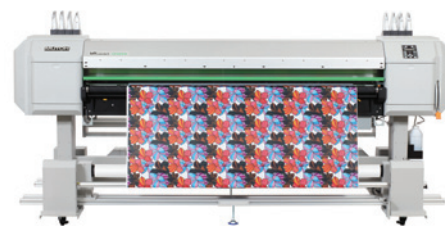
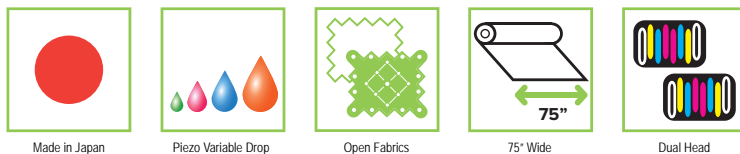
Produkt-Highlights

- Zwei vesetzt eingebaute Druckköpfe der aktuellen Drop-on-Demand Piezo Generation.
- Verwendung von variablen Tropfengrößen. Drei verschiedene Tropfenfamilien: Kleine Tropfen für leichte und dünne Materialien. Grosse Tropfen für dickere Gewebe oder Gewebe, die einen höheren Tintenauftrag erfordern.
- Einstellbare Druckkopfhöhe von bis 6 mm, für eine maximale Flexibilität bei Verwendung von Medien mit hohen Materialstärken.
- Qualitativ hochwertige Produktionsgeschwindigkeit von bis zum 40 m²/h.
- Neu entwickelte High-End-Materialzuführung für Gewebe, Medienspannsystem auf der Vorder- und Rückseite, angetriebene Medienaufwicklung für Rollengewichte von bis zu 100kg
- Integrierte Tintenauffangrinne für durchlässige Gewebe

Anwendungsmöglichkeiten

Der ValueJet 1938TX ist positioniert für textile Einzelanwendungen oder zur Bemusterung und Produktion von Kleinauflagen für Bekleidung, Polstermöbel, Mode, Bademode, Innendekorationsstoffe, Heimtextilien, Fahnen und vielem mehr.





75" (191 cm) Grossformatiger Textildirektdrucker

Technische Spezifikationen

Drucktechnologie	Drop-on-demand Micro Piezo Inkjet Technologie
Druckköpfe	2 (versetzt eingebaut)
Düsenkonfiguration	180 Düsen x 8 Reihen / Druckkopf
Tropfengrösse (pl)	3.3 bis 45.3
Druckkopfhöhe	Niedrig: 2.5 mm / Mittel: 3.5 mm / Hoch: 6.0 mm

Medienspezifikationen

Max. Medienbreite	1910 mm (75,19")
Max. Druckbreite	1900 mm (74,80")
Max. Medienstärke	1.3 / 2.3 / 3.5 mm *

* : die max. Medienstärke wird durch die Kopfhöhe bestimmt

Medienabmessungen* Ø 250 mm / 2" or 50.8 mm & 3" or 76.2 mm / 100 kg

* : max. Durchmesser / Rollenkerndurchmesser / max. Rollengewicht

Gewebe Abwicklung	Unterstützt Rollenwicklungen Druckseite INNEN oder AUSSEN
Gewebe Aufwicklung	Druckseite INNEN (nur Spannung) / Druckseite AUSSEN (mit oder ohne Spannung)

Stromverbrauch

Während des Druckvorgangs	≤ 360 W
Aus / Stand-by	≤ 0.5 W / ≤ 60 W
Stromversorgung / Frequenz	AC 100-240 V ± 10% - 60 oder 50 Hz

Empfohlene Umgebungsbedingungen

Temperatur	22° C - 30 °C mit Δt: max. 2 °C/h
Luftfeuchtigkeit	40% - 60 % (keine Kondensation) mit ΔRH: max. 5% RH/h

Maschinenabmessungen

Breite x Tiefe x Höhe	2983 x 1134 x 1261 mm
Gewicht	349 kg

Tintentyp: wasserbasierte pigmentierte Textildirektdruck-Tinte

Eigenschaften	"Grüne Lösung" durch Heißfixierung. Kein Wasser für eine Nachbehandlung notwendig (z.B. Waschen oder Steamen)
Gewebekompatibilität	Baumwolle, Seide, Kunstseide, Mischgewebe, PES

Tintentyp: wasserbasierte Universal-Sublimationstinte (DS2-Serie)

Eigenschaften	Geeignet für Transfer- und Direktdruck. Excellente Licht-, Wasch- und Schweißbeständigkeit (ISO 105-B02, ISO 105-C02, ISO 105-E04) OEKO-TEX® Standard 100 konform
Gewebekompatibilität	Polyester und Mischgewebe (mind. 80% PES)
Tintenvolumen / Farben	1000 ml Tintenflaschen / CMYK

Gewebehandhabung

Der VJ-1938TX wird standardmässig mit einem angetriebenen Ab- und Aufwickelsystem ausgeliefert. Der genaue Transport im Drucker wird durch ein sensorgesteuertes Medienspannsystem auf der Vorder- und Rückseite des Druckers sichergestellt. Es erlaubt eine optimale Materialaufwicklung für die anschliessende Weiterverarbeitung (in Abhängigkeit der verwendeten Tintenart) auf einem Kalandrier- oder einer Fixier-, Wasch- oder Steameinheit. Damit unterschiedliche Rollenbreiten verwendet werden können, sind die Rollenhalter flexibel an der Vorder- und Rückseite montiert und können schnell in die richtige Position gebracht werden. Dank der von 2,5 mm bis 6 mm einstellbaren Kopfhöhe, können für den Druckkopf gefahrlos Textilien mit kurzen als auch langen Textilfasern verwendet werden. Ein spezieller Spannzylinder vor dem Druckbereich stellt dabei sicher, dass das Gewebe immer unter gleichmässiger Spannung über die gesamte Druckerbreite während des Druckens gehalten wird.

Vertrieb durch:

Siebdruckbedarf
W. Schmitz GmbH
Schuhmacherstraße 3
51789 Lindlar-Klause



Telefon: (0 2266) 9008-0
Telefax: (0 2266) 9008-99
info@siebdruckbedarf-schmitz.de

